

●周辺マップ



●交通のご案内

〈徒歩で〉
地下鉄東西線「バスセンター前」駅、
徒歩3分(240m)
※徒歩1分の距離を80mで換算しています。

●訪問エリア

札幌市(中央区・東区・西区・北区)

お気軽にお問い合わせください

訪問看護ステーション グッドタイム・札幌

TEL.080-5723-1282
FAX.011-721-1448

〒060-0041 北海道札幌市中央区大通東6丁目12番地21

24時間連絡対応体制

緊急時訪問看護加算・24時間対応体制加算に
同意していただいているご利用様は、
24時間365日体制で訪問看護サービスを実施いたします。



受付・サービス提供時間

	月	火	水	木	金	土	日	祝
8:30~17:00	○	○	○	○	○	○	○	○

(定休日/なし)



〈事業主体・運営〉 株式会社 創生事業団 www.goodtimehome-north.com
〒060-0042 北海道札幌市中央区大通西3丁目4番1号 明治安田生命札幌大通ビル6F

あなたのおうちまで看護師がお伺いします

訪問看護ステーション グッドタイム・札幌



ご利用の
ご案内



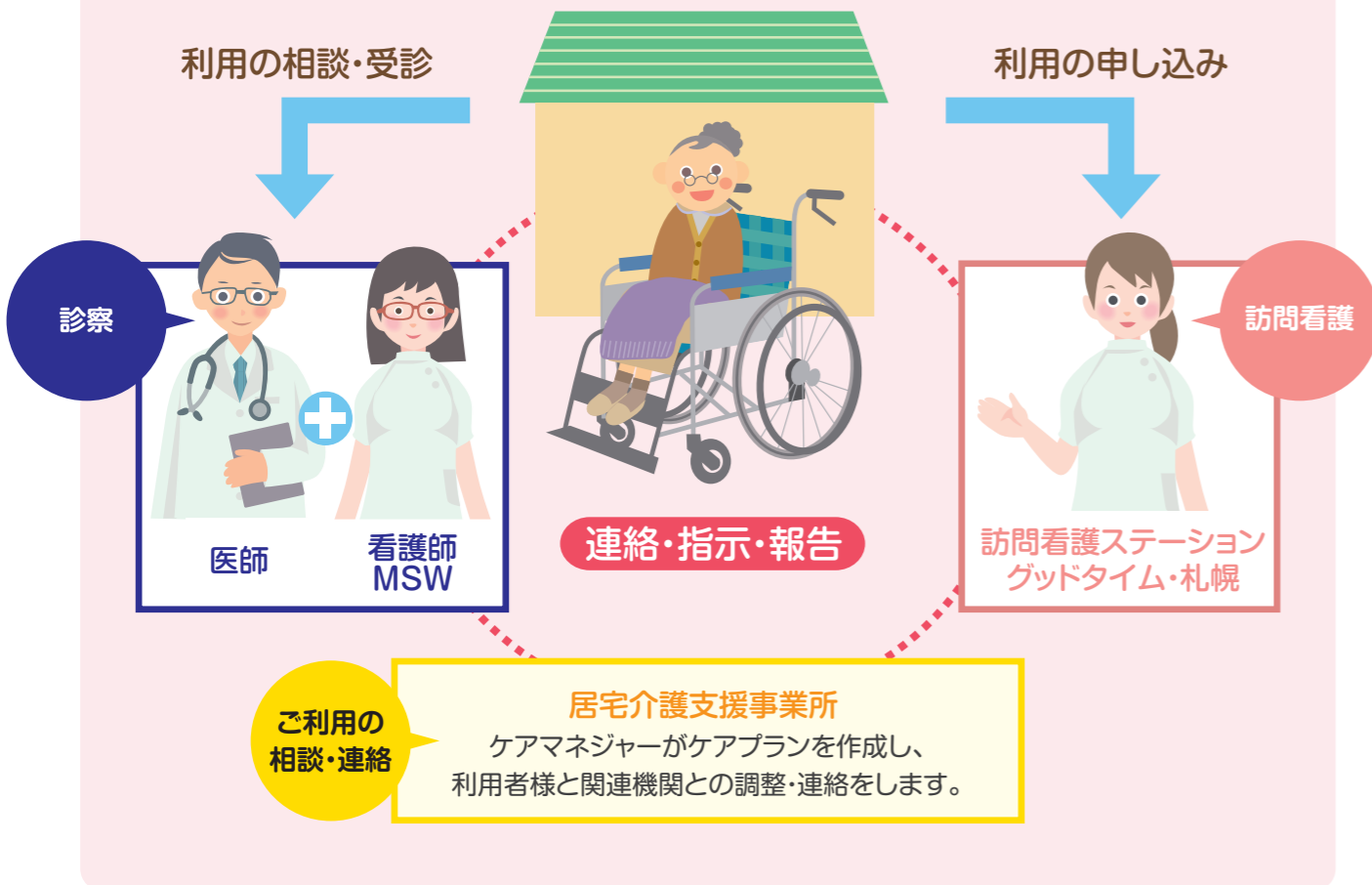


訪問看護ステーションとは

ご家庭で療養されている方のお宅に看護師が伺い、療養生活でお困りになっていることの相談や必要な看護を行って、ご本人はもちろん介護をしていらっしゃるご家族が安心して生活できるようお手伝いさせていただきます。

ご利用の流れ

かかりつけの医師・居宅介護支援事業所または、「訪問看護ステーション グッドタイム・札幌」にご相談ください。



訪問看護による サービス内容

健康状態の確認

血圧・脈拍・体温・酸素飽和度を測定します。その状態に応じて、健康上のアドバイスをさせていただきます。



医療的処置・管理など

主治医の指示に基づき、医療的処置の管理を行います。

【例】

- 在宅酸素療法
- 人工呼吸器
- 腹膜透析
- 吸引・吸引指導
- 床ずれ処置、予防指導
- 点滴、注射、血糖測定、CVポートの管理
- 排泄管理（ストーマ管理を含む）
- 経鼻経管栄養、胃ろう
- 膀胱留置カテーテル、膀胱ろう



リハビリテーション

体の状態や環境に合わせたリハビリテーションを行います。



ターミナルケア

癌末期や終末期など、人生の最後を住み慣れたお宅で迎えたいと希望する方のケアをさせていただきます。

関係機関との連携

かかりつけ医、ケアマネジャーその他の福祉サービス事業者と連携いたします。

よくいただくご質問

- Q** 誰でも利用できますか？
A 病気やケガをされた方、障害をお持ちの方など、主治医が訪問看護の必要を認めた方が利用できます。
- Q** サービスを受けられる地域は？
A 札幌市（中央区・東区・西区・北区）です。その他の地域でのご利用についてもご相談に応じます。
- Q** どうすれば利用できますか？
A 医師、看護師、ケアマネジャー、または訪問看護ステーションへご相談ください。必要な手続きや、訪問看護で対応できる内容、利用料金などについて詳しく説明が受けられます。
- Q** 誰が来てくれますか？
A 看護師が訪問します。

食事・排泄・清潔に関する 介助・指導

食事・入浴・洗髪・清拭・身だしなみ（爪切り・耳かき・ひげ剃りなど）・シーツ交換・着替え・環境整備・浣腸・オムツ交換などのお手伝いをいたします。



ご家族様へのアドバイスと相談

ご家族の方が、療養者と生活する上で持っている不安・悩み等について、ご相談に乗りたいと思います。

